



ประกาศคณะกรรมการบริหารพนักงานกระทรวงสาธารณสุข  
เรื่อง การแต่งกายและเครื่องแบบปกติของพนักงานกระทรวงสาธารณสุขทั่วไป พ.ศ. ๒๕๕๗

โดยที่เป็นการสมควรให้พนักงานกระทรวงสาธารณสุข มีรูปแบบการแต่งกายและเครื่องแบบปกติ ให้เป็นระเบียบเรียบร้อยและมีมาตรฐานเดียวกัน

อาศัยอำนาจตามความใน ข้อ ๑๑ ของระเบียบกระทรวงสาธารณสุขว่าด้วยพนักงานกระทรวงสาธารณสุข พ.ศ. ๒๕๕๖ คณะกรรมการบริหารพนักงานกระทรวงสาธารณสุข จึงออกประกาศไว้ดังต่อไปนี้

ข้อ ๑ ในการปฏิบัติงานให้พนักงานกระทรวงสาธารณสุขแต่งกายด้วยเครื่องแบบปกติ เว้นแต่หัวหน้าหน่วยงานจะกำหนดให้เป็นอย่างอื่นตามที่เห็นสมควร แต่ต้องเป็นชุดสุภาพเรียบร้อยเหมาะสมกับลักษณะงานที่ปฏิบัติในแต่ละพื้นที่ หรือขนบธรรมเนียมประเพณีในท้องถิ่น

ข้อ ๒ เครื่องแบบปกติ

เสื้อ เสื้อคอพับสีขาวแขนยาวรัดข้อมือ มีดุมที่ข้อมือข้างละ ๑ ดุม หรือเสื้อคอพับสีขาวแขนสั้นเพียงศอก ที่อกเสื้อมีกระเป่า ข้างละ ๑ กระเป่า กระเป่าเสื้อมีแถบตรงกลางตามทางตั้ง กว้าง ๓.๕ เซนติเมตร มีปกรูปมน ขายกลางแหลม ที่ปากกระเป่าทั้งสองข้างติดดุมข้างละ ๑ ดุม สำหรับขัดใบปกกระเป่าเสื้อ ตัวเสื้อผ่าอกตลอด มีสากกว้าง ๓.๕ เซนติเมตร ที่คอและแนวอกเสื้อมีดุม ๕ ดุม มีอินทรีนูนอ่อนขัดข้างละ ๑ ดุม ดุมทั้งสี่ใช้ดุมกลมแบน ทำด้วยวัสดุสีเดียวกับเสื้อ และให้ติดตราสัญลักษณ์ของพนักงานกระทรวงสาธารณสุขเหนือกระเป่าด้านซ้ายมือ เหนือกระเป่าด้านขวามือติดป้ายชื่อและตำแหน่ง

กางเกงและกระโปรง ให้ใช้แบบเดียวกับข้าราชการพลเรือน

เข็มขัด ทำด้วยด้ายถักสีทึบ กว้าง ๓ เซนติเมตร หัวเข็มขัดทำด้วยโลหะสีทอง เป็นรูปสี่เหลี่ยมผืนผ้าทางนอน กว้าง ๓.๕ เซนติเมตร ยาว ๕ เซนติเมตร มีครุฑนูนอยู่ตรงกลางหัวเข็มขัด

รองเท้าและถุงเท้า

พนักงานกระทรวงสาธารณสุขชาย ให้ใช้รองเท้าหุ้มส้นหรือหุ้มข้อทำด้วยหนัง หรือวัสดุเทียมหนังสีดำ แบบเรียบไม่มีลวดลาย ถุงเท้าสีดำ

พนักงานกระทรวงสาธารณสุขหญิง ให้ใช้รองเท้าหุ้มส้นหรือรัดส้น ทำด้วยหนัง หรือวัสดุเทียมหนังสีดำ แบบปิดปลายเท้า ไม่มีลวดลาย ส้นสูงไม่เกิน ๑๐ เซนติเมตร ถุงเท้ายาวสีเนื้อ

เครื่องหมายแสดงสังกัด ทำด้วยโลหะโปร่งสีทองไม่มีขอบสูง ๒ เซนติเมตร เป็นรูป  
งูพันคบเพลิงติดที่คอเสื้อตอนหน้าทั้งสองข้าง

ป้ายชื่อและตำแหน่ง ให้มีป้ายชื่อทำด้วยโลหะพื้นสีดำ ขนาดกว้าง ๒ เซนติเมตร และ  
ยาว ๗.๕ เซนติเมตร แสดงชื่อตัว ชื่อสกุล และชื่อตำแหน่งพนักงานกระทรวงสาธารณสุขที่ระบุดามสัญญาจ้าง  
ที่อกเสื้อเหนือกระเป๋าด้านขวา

ข้อ ๓ ประกาศฉบับนี้ให้ใช้บังคับตั้งแต่วันนี้เป็นต้นไป

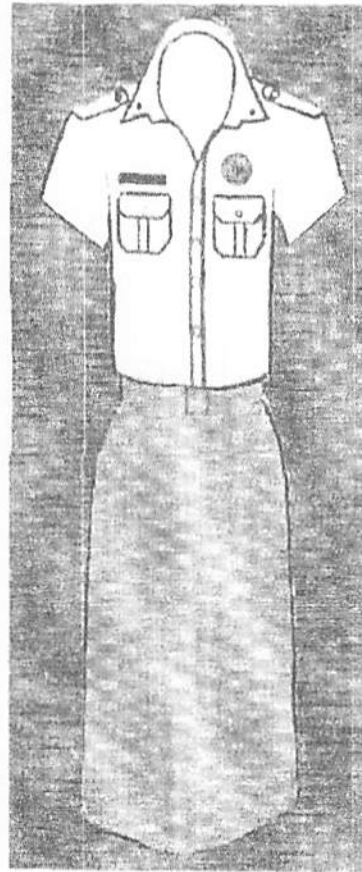
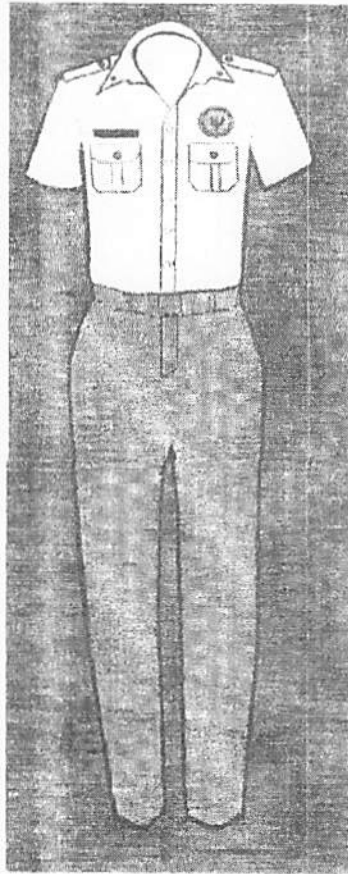
ประกาศ ณ วันที่ ๑๖ พฤษภาคม พ.ศ. ๒๕๕๗

(นายณรงค์ สหเนราวัฒน์)

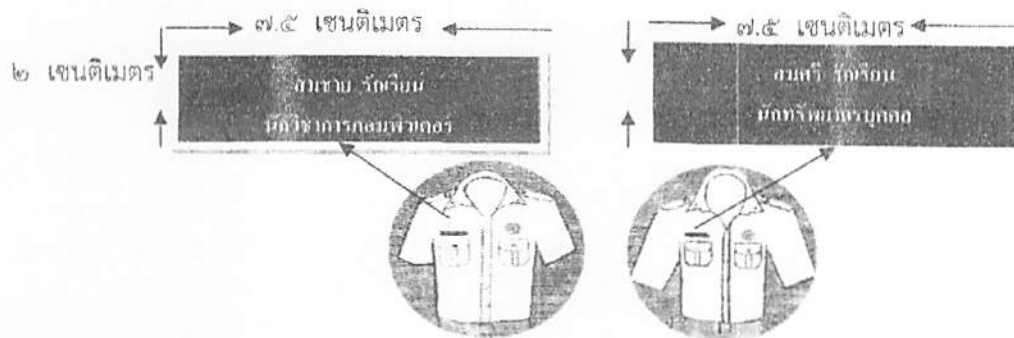
ปลัดกระทรวงสาธารณสุข

ประธานคณะกรรมการบริหารพนักงานกระทรวงสาธารณสุข

ชุดเครื่องแบบปกติพนักงานกระทรวงสาธารณสุข



ป้ายชื่อและตำแหน่ง



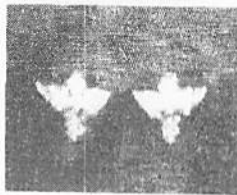
ทำด้วยโลหะพื้นทึบสีดำ แสดงชื่อตัว ชื่อสกุล และชื่อตำแหน่งพนักงานกระทรวงสาธารณสุขที่ระบุตามสัญญาจ้าง  
ที่อกเสื้อเหนือกระเป๋าด้านขวา

ตราสัญลักษณ์พนักงานกระทรวงสาธารณสุข



๑. ลักษณะรูปวงกลมนอกสุด ขนาดกว้าง ๕ เซนติเมตร ยาว ๕ เซนติเมตร พื้นปักด้วยไหมสีส้ม
๒. ตัวอักษรแถวบน คำว่า "พนักงานกระทรวงสาธารณสุข" ใช้รูปแบบตัวอักษรไทยสารบรรณ (TH SarabunIT) ขนาด ๑/๒ เซนติเมตร ปักด้วยไหมสีเขียว ตัวอักษรแถวล่างระบุสังกัด (กรม) หรือส่วนราชการที่เรียกชื่ออย่างอื่นมีฐานะเทียบเท่ากรม เช่น สำนักงานปลัดกระทรวงสาธารณสุข กรมการแพทย์ เป็นต้น ใช้รูปแบบตัวอักษรไทยสารบรรณ ขนาด ๓ มิลลิเมตร ปักด้วยไหมสีเขียว
๓. วงกลมด้านใน ขนาดกว้าง ๓ ๑/๒ เซนติเมตร ยาว ๓ ๑/๒ เซนติเมตร ปักด้วยไหมสีเขียว และมีตราสัญลักษณ์กระทรวง (งูพันคบเพลิง) อยู่ตรงกลางขนาดกว้าง ๒ ๑/๒ เซนติเมตร สูง ๓ เซนติเมตร ปักด้วยไหมสีดำ
๔. ขอบนอกสุดของวงกลมปักด้วยไหมสีดำ ให้ติดที่อกเสื้อเหนือกระเป๋าทางด้านซ้าย

เครื่องหมายแสดงสังกัด



ทำด้วยโลหะโปร่งสีทองไม่มีขอบ สูง ๒ เซนติเมตร เป็นรูปงูพันคบเพลิงติดที่คอเสื้อตอนหน้าทั้งสองข้าง

สายเข็มขัด



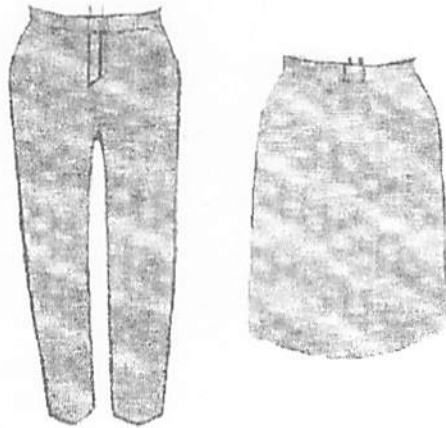
ทำด้วยด้ายถักสีทึบ กว้าง ๓ เซนติเมตร

หัวเข็มขัด



หัวเข็มขัดทำด้วยโลหะสีทองเป็นรูปสี่เหลี่ยมผืนผ้าทางนอน กว้าง ๓.๕ เซนติเมตร ยาว ๕ เซนติเมตร  
มีสัญลักษณ์ครุฑอยู่ตรงกลางหัวเข็มขัด

กางเกงและกระโปรง



ใช้แบบเดียวกับข้าราชการพลเรือน (สีกากี)